

Перв. примен.

Справ. №

Подп. и дата

Изм. №

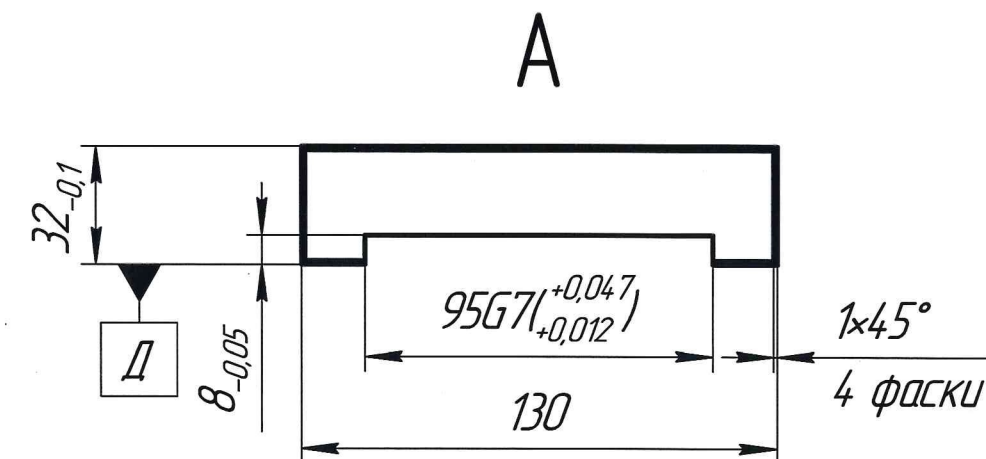
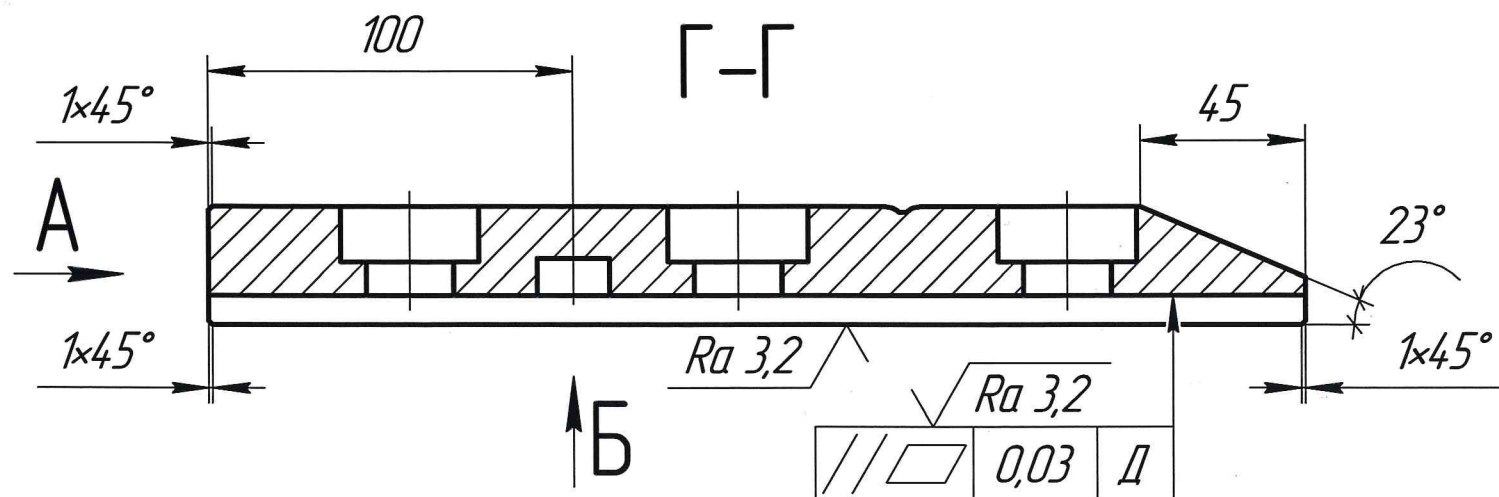
Взам. инв. №

Подп. и дата

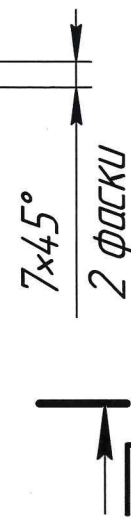
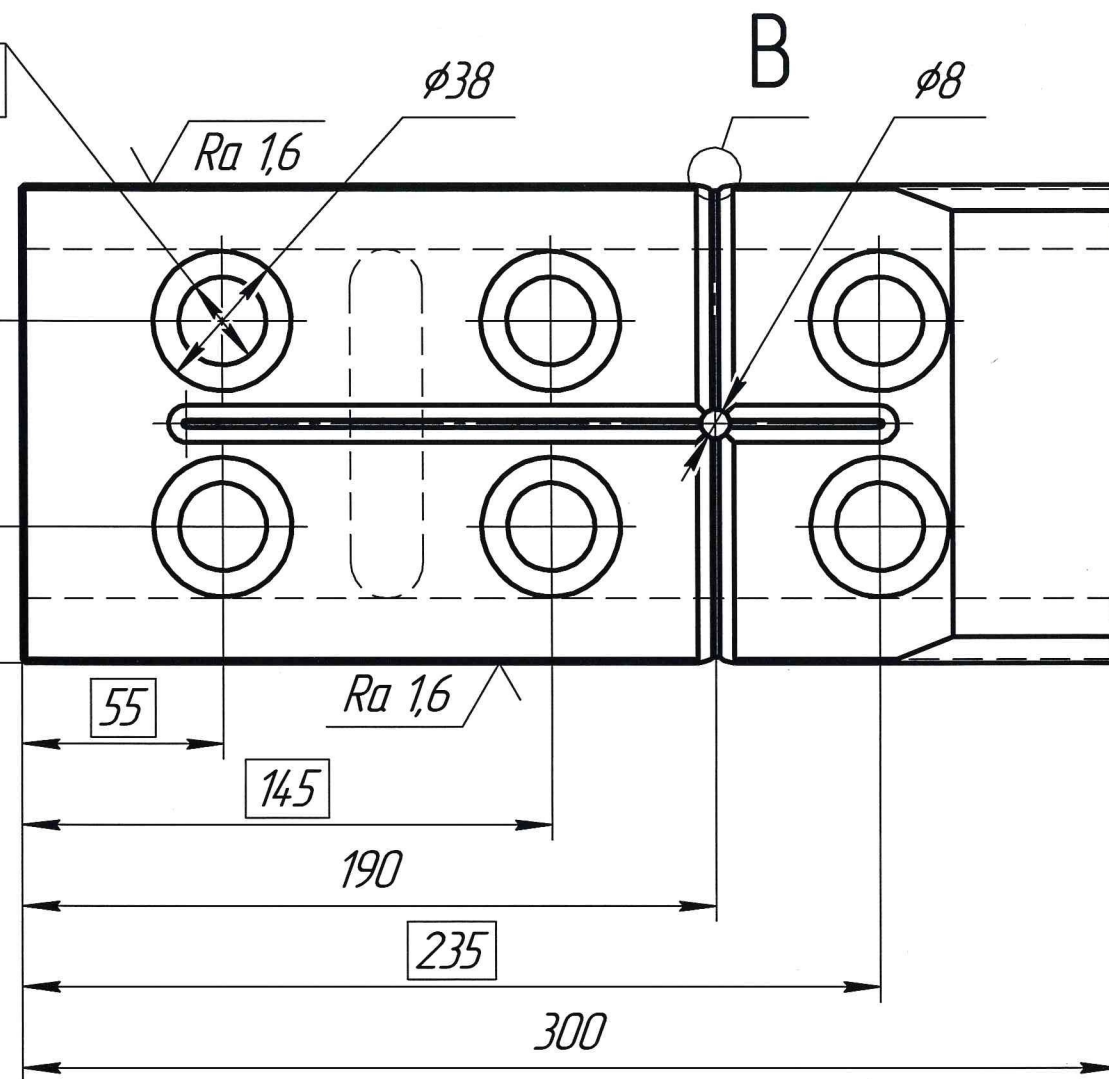
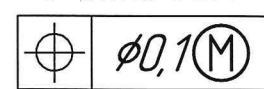
Изм. №

606002010

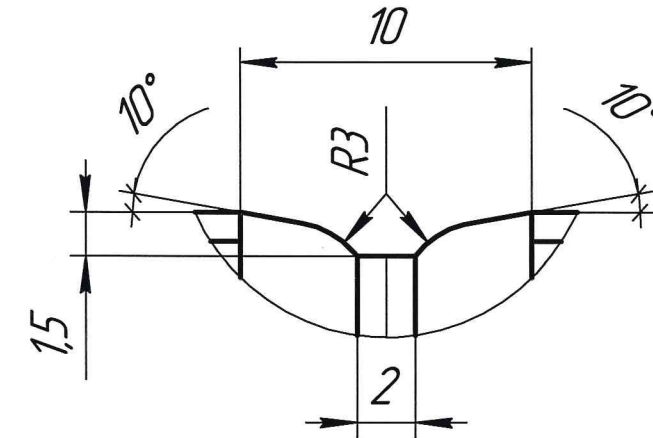
$\sqrt{Ra\ 12,5\ (\sqrt{1})}$



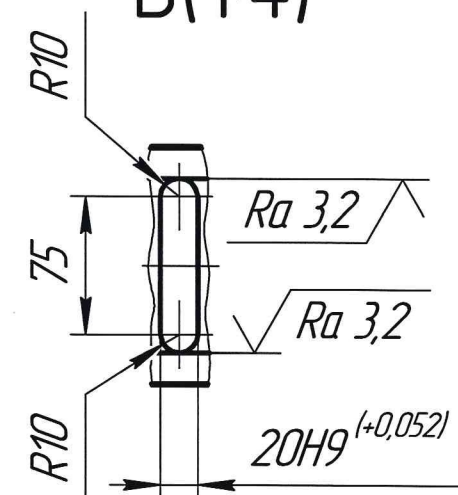
6 отв.  $\phi 24$



B(4:1)



B(1:4)



- 1 Общие допуски по ГОСТ 30893.2 – ТК
- 2 Поверхностное азотирование  $h\ 0,2...0,3\ \text{мм}$ ; 45...50 HRC
- 3 Заусенцы удалить, острые кромки притупить фаской или радиусом 0,5 мм

|                           |           |          |       |             |        |         |
|---------------------------|-----------|----------|-------|-------------|--------|---------|
| АОМ                       |           |          |       | 01.02.00909 |        |         |
| Разматыватель             |           |          |       | Лит.        | Масса  | Масштаб |
| Клиновья планка           |           |          |       |             | 6,38   | 1:2     |
| Сталь 38ХМ ГОСТ 4543-2016 |           |          |       | Лист        | Листов | 1       |
| Изм.                      | Лист      | № докум. | Подп. | Дата        |        |         |
| Разраб.                   | Крылов    |          |       | 21.04.20    |        |         |
| Пров.                     |           |          |       |             |        |         |
| Т.контр.                  | Унгулов   |          |       | 26.04       |        |         |
| Т.контр.                  | Днев      |          |       | 21.04       |        |         |
| Н.контр.                  |           |          |       |             |        |         |
| Утв.                      | Полянский |          |       |             |        |         |

Копировал

Формат А3